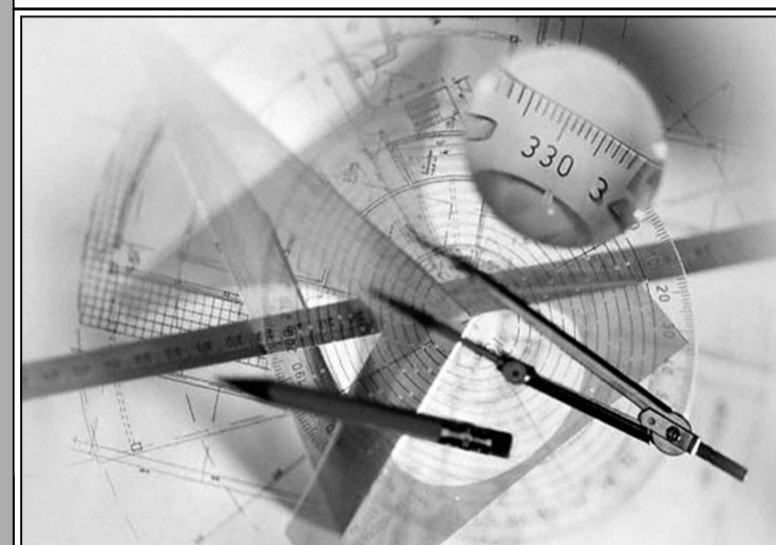


area di stampa A1

Area Riservata ai timbri delle amministrazioni



Studio Tecnico

Topografia & Progettazione

Dott. Ing. Vincenzo Palaia

Geom. Notaro Domenico

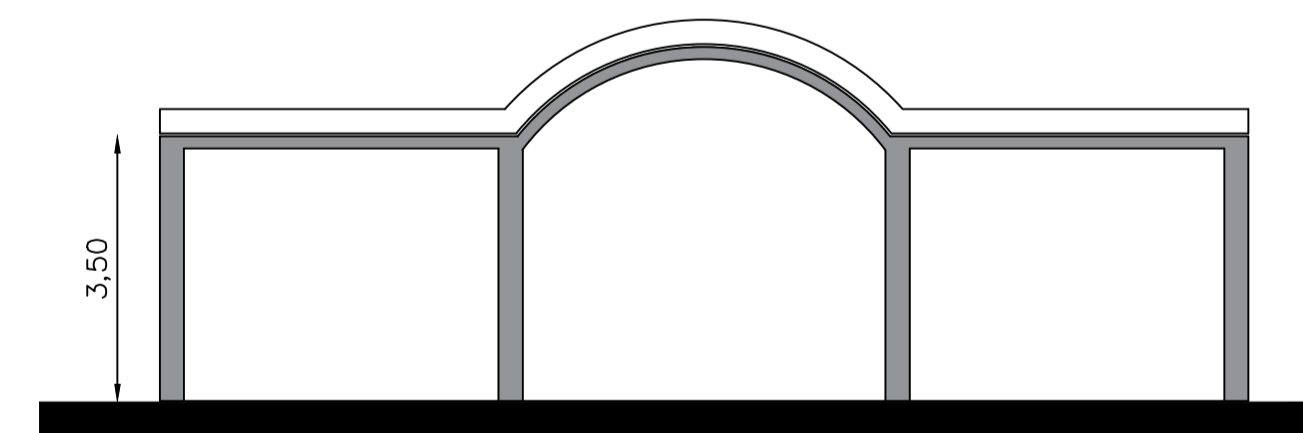
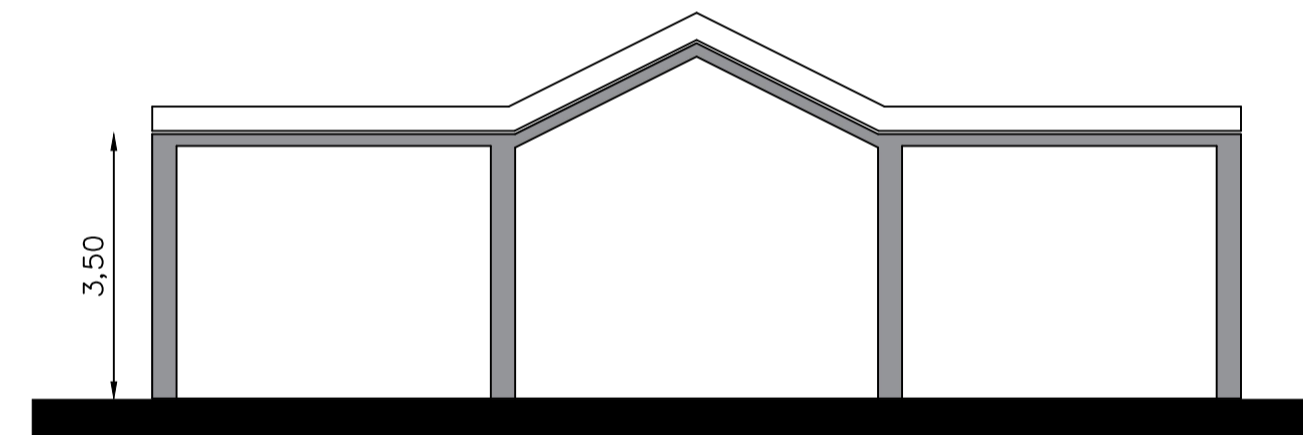
Dott. Ing. Vincenzo Palaia - Via G. Gentile
San Sostene (CZ) tel. e fax: 0967.70034
e-mail: vpalaia@tiscali.it

Geom. Notaro Domenico
Davoli (CZ) - Via G. Amendola,14
tel. e fax: 0967.572507
e-mail: geom.notaro@libero.it

| | |
|--|---|
| I progettisti Dott. Ing. Vincenzo Palaia Geom. Domenico Notaro | Comune Viale San Sostene (CZ) del Mare |
| | Committente Amministrazione comunale di San Sostene |
| | Lavoro "Progetto inerente la redazione del piano comunale di spiaggia" |
| | Legge Regionale n. 17 del 21/12/2005 |
| | Descrizione Schemi e indicazioni progettuali (Tipologia Stabilimento Balneare) |
| data | scala 1:100 tavola 9 |

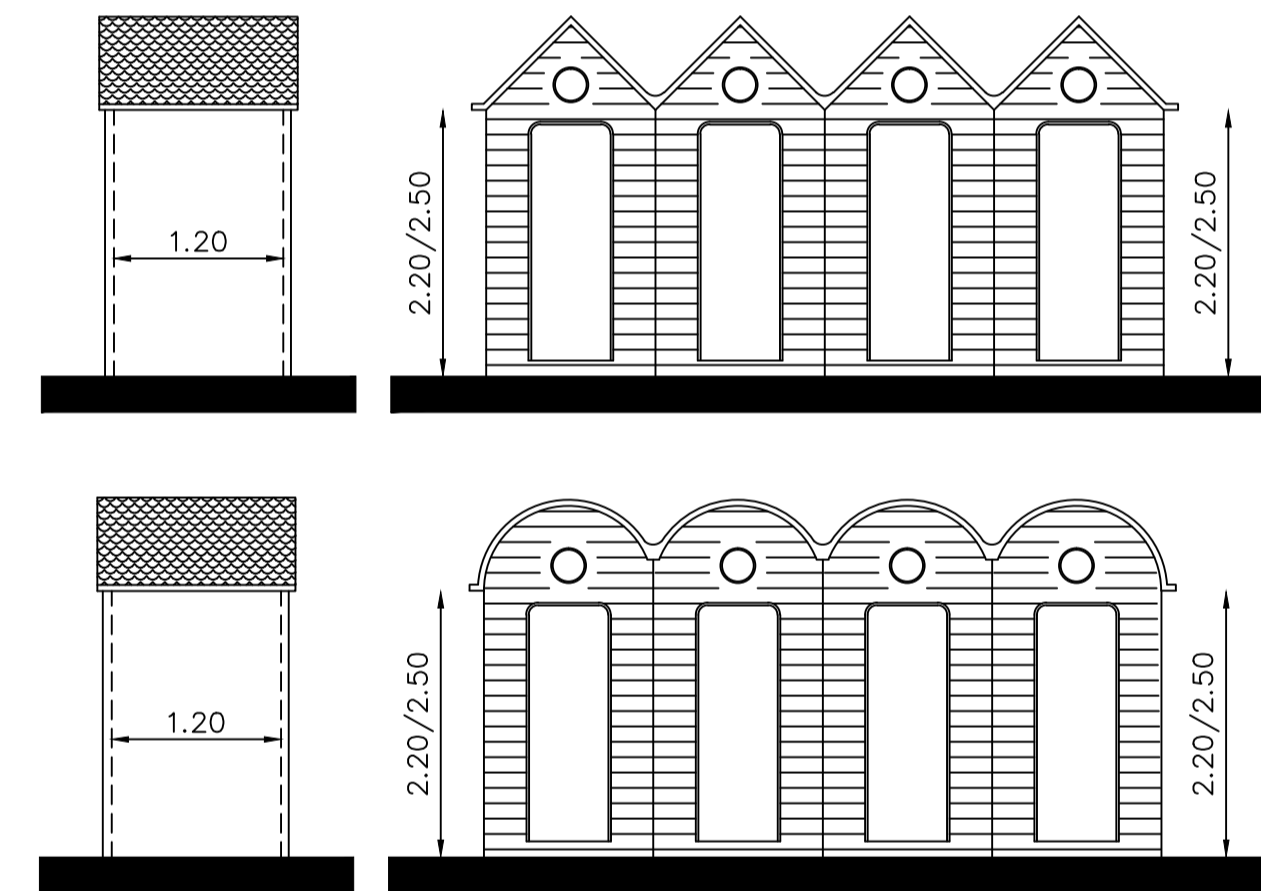
SCHEMA TIPO STRUTTURA CENTRALE

La struttura centrale, costituita da una o più strutture modulari intelaiate in legno, con copertura a tipologia libera (piana, curva o falda) opportunamente impermeabilizzata, dovrà contenere l'ufficio di direzione, gli uffici per il primo soccorso, servizi igienici comprensivi di antibagno e servizio dei disabili, il chiosco per bar e il blocco ristorazione. Sono inoltre consentiti al suo interno pubblici esercizi, quali attività complementari degli stabilimenti balneari (per attività complementare si intende l'esercizio pubblico con orari di apertura coincidenti con quelli di funzionamento dello stabilimento balneare).

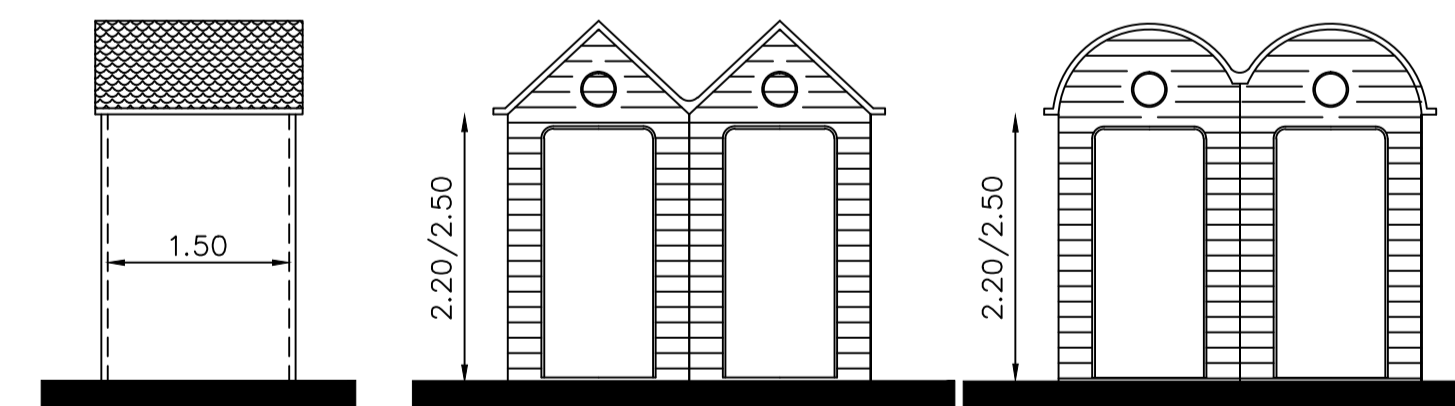


SCHEMA TIPO SPOGLIATOI

La struttura è costituita da una struttura modulare intelaiata in legno, con copertura a tipologia libera (curva o falda) opportunamente impermeabilizzata. Le porte, costituite da controtelaio e anta, devono essere realizzati con profili in legno lamellare. Il tamponamento della metà superiore dell'anta viene effettuato con l'ovalina ad effetto persiana mentre la metà inferiore con pannello pieno. Viene preferita l'apertura rivolta verso l'esterno in modo da garantire lo sfruttamento completo dello spazio all'interno della cabina.



SPOGLIATOI PER DIVERSAMENTE ABILI



SERVIZIO DOCCE

La struttura è costituita da una struttura modulare intelaiata in legno, con copertura a tipologia libera (curva o falda) opportunamente impermeabilizzata. Le porte costituite da controtelaio e anta devono essere realizzati con profili in legno lamellare. Il tamponamento della metà superiore dell'anta viene effettuato con l'ovalina ad effetto persiana mentre la metà inferiore con pannello pieno. Viene preferita l'apertura rivolta verso l'esterno in modo da garantire lo sfruttamento completo dello spazio all'interno della cabina e per facilitare l'accesso ai portatori di handicap. In riva al mare sono consentite docce sostenute da struttura "a palo".

