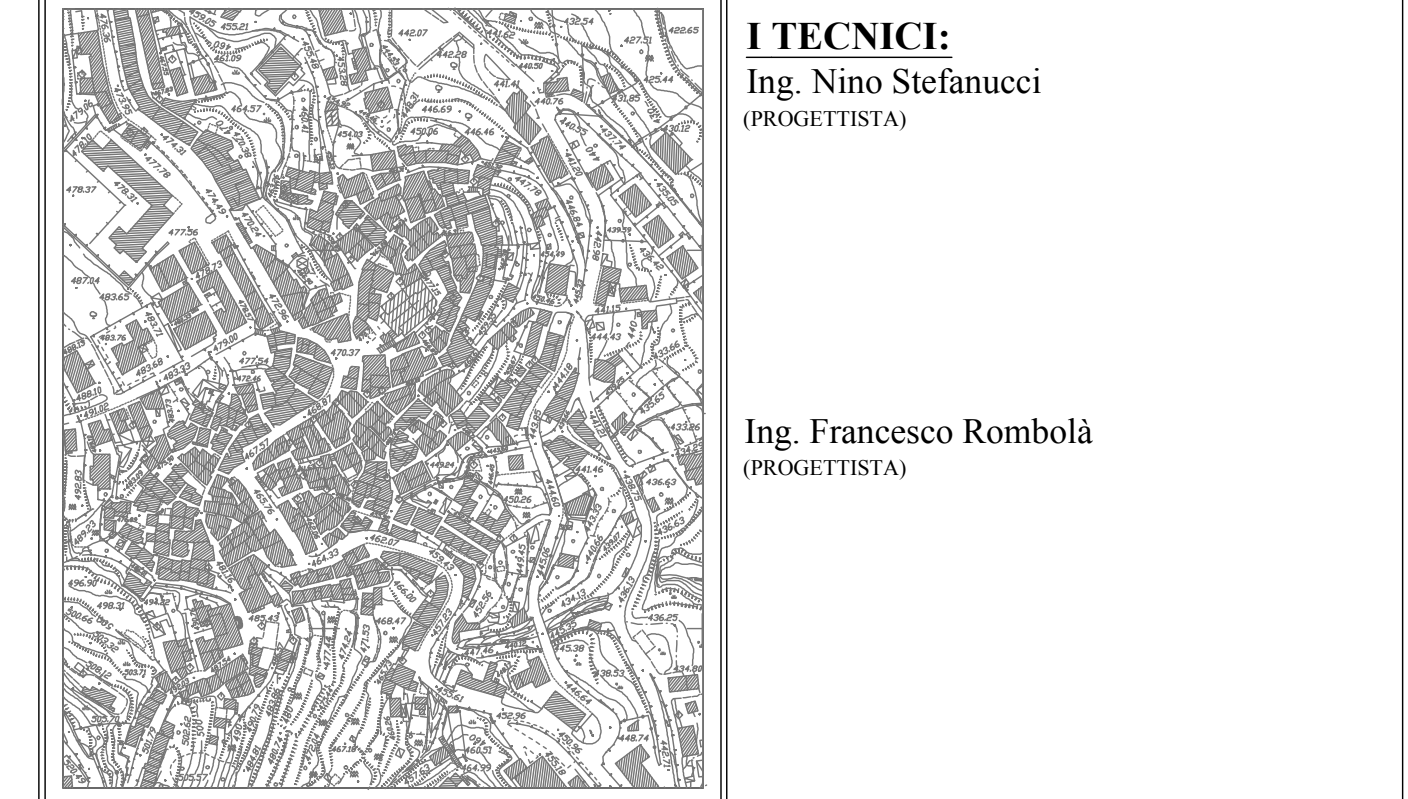


COMUNE DI SAN SOSTENE
provincia di Catanzaro

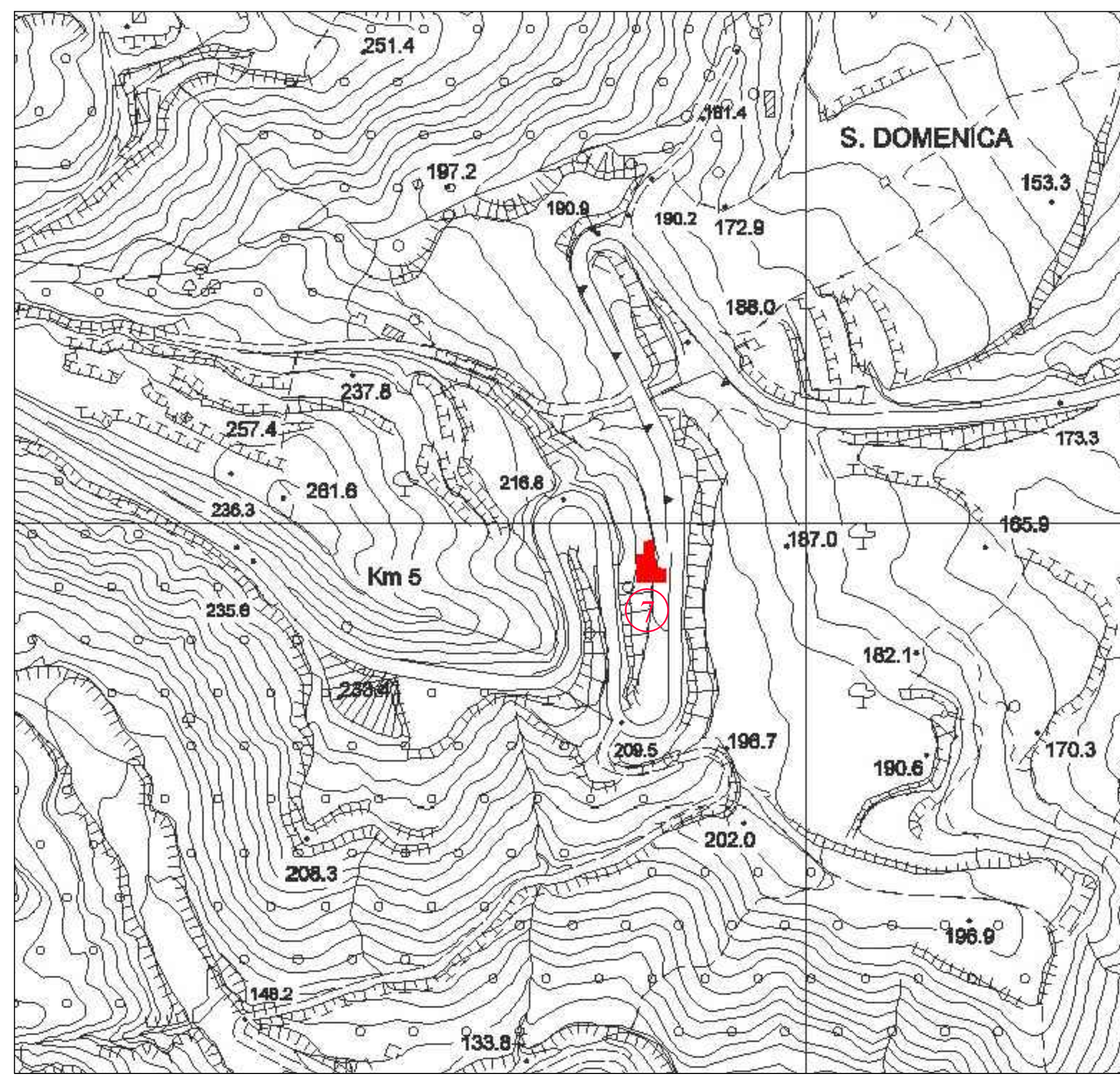
64
QMII
Tav. 2 B



QUADRO CONOSCITIVO
SCALA 1:2.000

QUADRO STRUTTURALE E MORFOLOGICO
Il Sindaco (dott.ssa Patrizia Linda Cecaro)

Sistema Insediativo
Il R.U.P. (ing. Giuseppe Sestio)



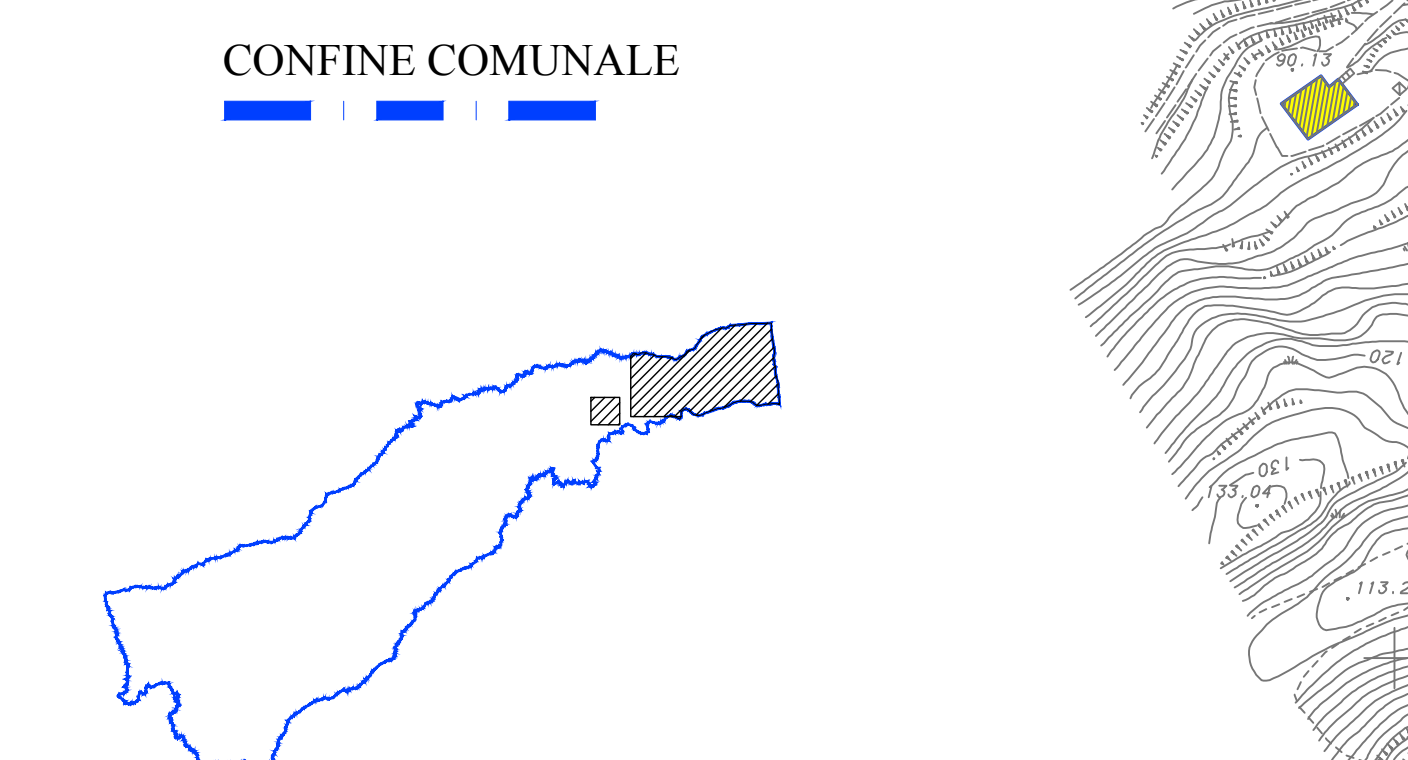
TIPO DI SERVIZIO O ATTREZZATURA PUBBLICA O DI USO PUBBLICO

| | | | |
|------------------------------|-------------------|---------------------------|-----------------------------------|
| SCUOLA DELL'INFANZIA | CHIESA | VERDE PUBBLICO ATTREZZATO | UFFICIO POSTALE |
| SCUOLA ELEMENTARE | GUARDIA MEDICA | PIAZZA | STAZIONE FERROVIARIA |
| SCUOLA MEDIA | FARMACIA | PARCHEGGIO | RESIDENZA SANITARIA ASSISTENZIALE |
| MUNICIPALITÀ UFFICI COMUNALI | IMPIANTO SPORTIVO | CIMITERO | ATTREZZATURE PUBBLICHE E SOCIALI |

SCHEDE DI RILEVAMENTO IMMOBILI DI INTERESSE STORICO - ARTISTICO E/O VALORE ARCHITETTONICO, EDIFICI DI CULTO ED EDIFICI PUBBLICI

Le schede dettagliate sono riportate nell'allegato 73-SSI_Rel - Schede di rilevamento immobili di interesse storico - artistico e/o valore architettonico, edifici di culto ed edifici pubblici

- 7 RUDERE DELLA CHIESA DI SANTA DOMENICA
- 8 EDIFICI SCOLASTICI MARINA
- 9 CHIESA



LEGENDA

| CONSISTENZA EDILIZIA | TIPOLOGIA DI COPERTERA |
|--------------------------------|------------------------|
| EDIFICIO A 1 PIANO FUORI TERRA | A TAVOLA |
| EDIFICIO A 2 PIANI FUORI TERRA | A TERRAZZA |
| EDIFICIO A 3 PIANI FUORI TERRA | |
| EDIFICIO A 4 PIANI FUORI TERRA | |
| EDIFICIO A 5 PIANI FUORI TERRA | |
| EDIFICI INDUSTRIALI | |

Z.T.O. nel P.R.G. vigente

| B-ZONE DI COMPLEMENTO | INDICE FONDIARIO / TERRITORIALE Z.T.O. | ALTEZZA MASSIMA DEGLI EDIFICI E NUMERO PIANI FUORI TERRA DA SUI A PRG |
|--|--|--|
| B1 Residenziale di Completamento | B1 | Altezza massima degli edifici non può superare l'altezza media degli edifici circostanti, preesistenti nella zona. Non è comunque consentita un'altezza superiore ai 11,00 mt., quattro p.l. (+/- 0,20 mt/mq). |
| B1 Residenziale Turistica di Completamento | Bt1 | Altezza massima degli edifici non può superare l'altezza media degli edifici circostanti preesistenti nella zona. Non è comunque consentita un'altezza superiore ai 10,20 mt. (tre piani) due fuori terra - 10,70 mt/mq. |
| B2 Residenziale Turistica parzialmente edificata | Bt2 | Altezza massima degli edifici non può essere superiore ai mt. 7,20 piani a due piani fuori terra (10,10 mt/mq). |
| ALC - LOTTIZZAZIONI APPROVATE DAL CONSIGLIO COMUNALE | | |
| Ct Residenziale Turistico-Ricettiva | Ct | Altezza massima degli edifici non può essere superiore ai mt. 7,20 piani a due p.l. (+/- 0,20 mt/mq) ad eccezione delle strutture ricettive alberghiere che possono raggiungere mt. 9,50 di altezza - 10,60 mt/mq. |
| C1 Residenziale Turistico-Ricettiva a mare | C1 | Altezza massima degli edifici non può essere superiore ai mt. 7,20 piani a due p.l. (+/- 0,20 mt/mq) ad eccezione delle strutture ricettive alberghiere che possono raggiungere mt. 9,50 di altezza - 10,30 mt/mq. |
| C2 Residenziale Turistica | C2 | Altezza massima degli edifici non può essere superiore ai mt. 7,20 piani a due p.l. (+/- 0,20 mt/mq) ad eccezione delle strutture ricettive alberghiere che possono raggiungere mt. 9,50 di altezza - 10,60 mt/mq. |
| C3 Residenziale Turistico-Ricettiva | C3 | Altezza massima degli edifici non può essere superiore ai mt. 7,20 piani a due p.l. (+/- 0,20 mt/mq) ad eccezione delle strutture ricettive alberghiere che possono raggiungere mt. 9,50 di altezza - 10,60 mt/mq. |
| Dcom Zone per attrezzature di distribuzione commerciale | ASC, ALC-7 | Altezza massima mt. 10,00 ad esclusione dei volumi tecnici - 10,10 mt/mq. |
| D Industriale-artigianale | AI | Altezza massima mt. 9,00 ad esclusione dei volumi tecnici - 10,1,30 mt/mq. |

